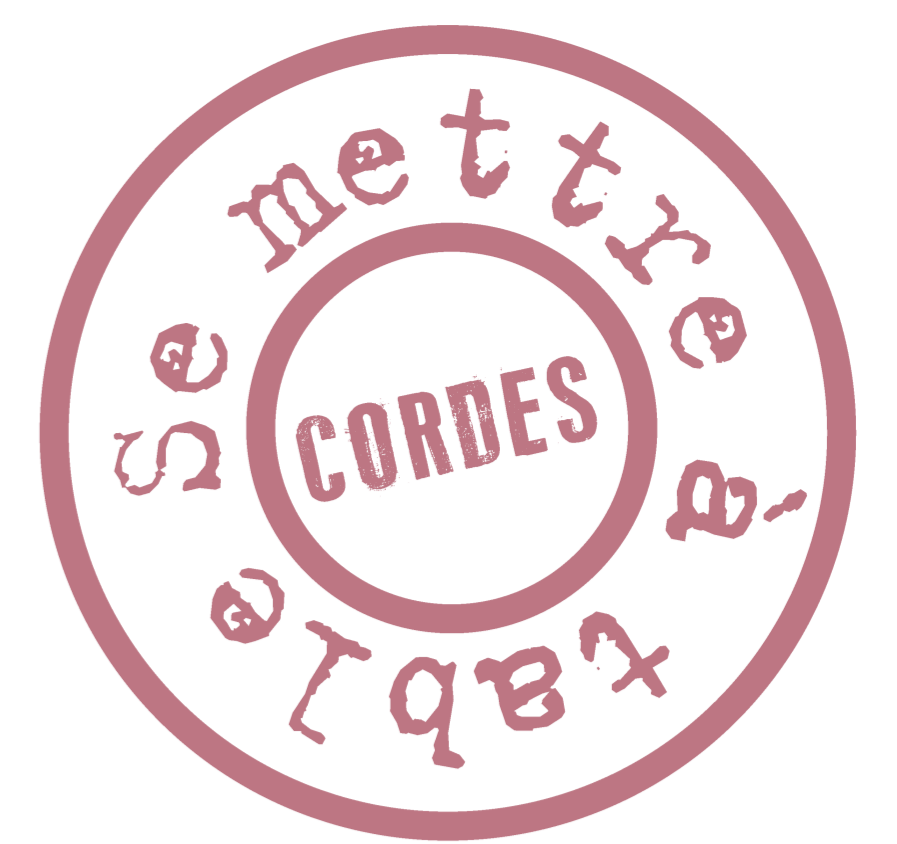




Se mettre à table

Coordination Education & Santé - Cordes asbl
(avec le soutien de la Cocof - Région bruxelloise et de la Région wallonne)



Une démarche participative pour améliorer l'alimentation à l'école

Avec l'outil et la méthode de construction collective de projet « Se mettre à table », diffusés depuis 3 ans, Cordes invite les acteurs concernés – qui ne se retrouvent pas souvent « autour de la table » – à se réunir quelquefois pour décider ensemble d'un projet. Les différents éléments de l'outil visent à soutenir un processus collectif de changement autour de l'alimentation en valorisant le rôle et les apports de chacun. L'outil « Se mettre à table » a été lui-même co-construit avec des partenaires associatifs de différents secteurs (environnement, interculturel, éducatif, santé, alimentation...).

Vous avez dit améliorer les repas scolaires?

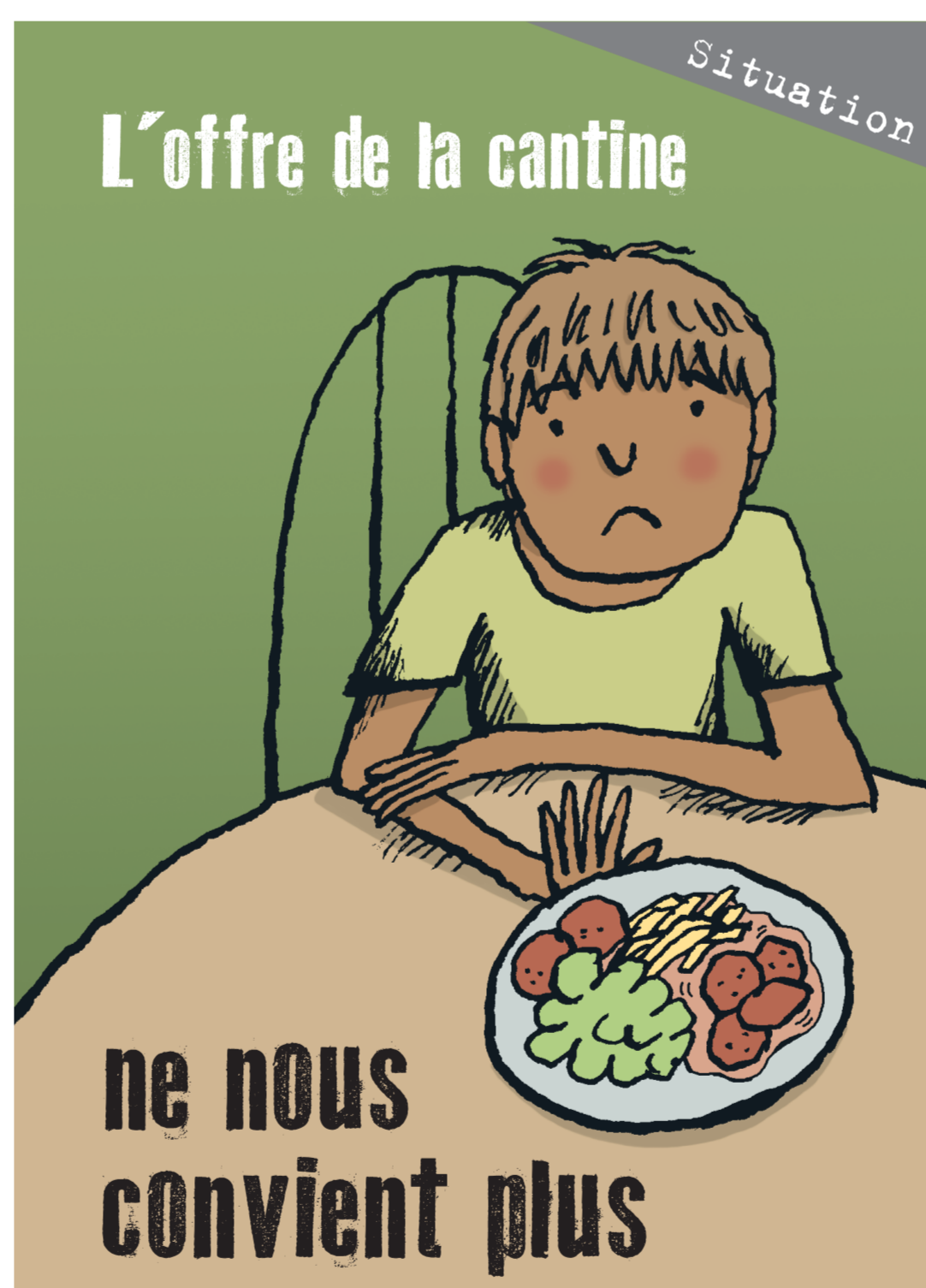
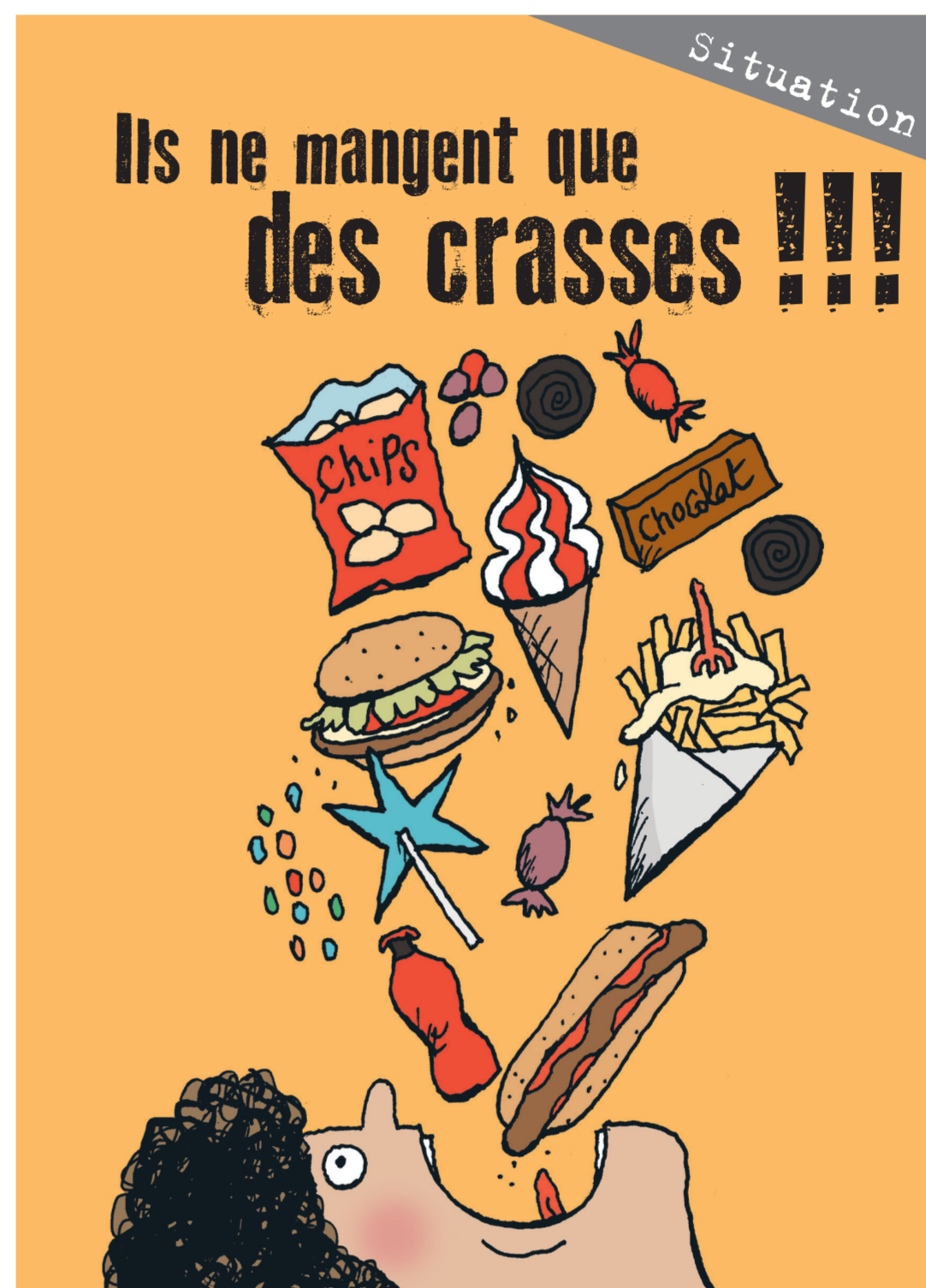
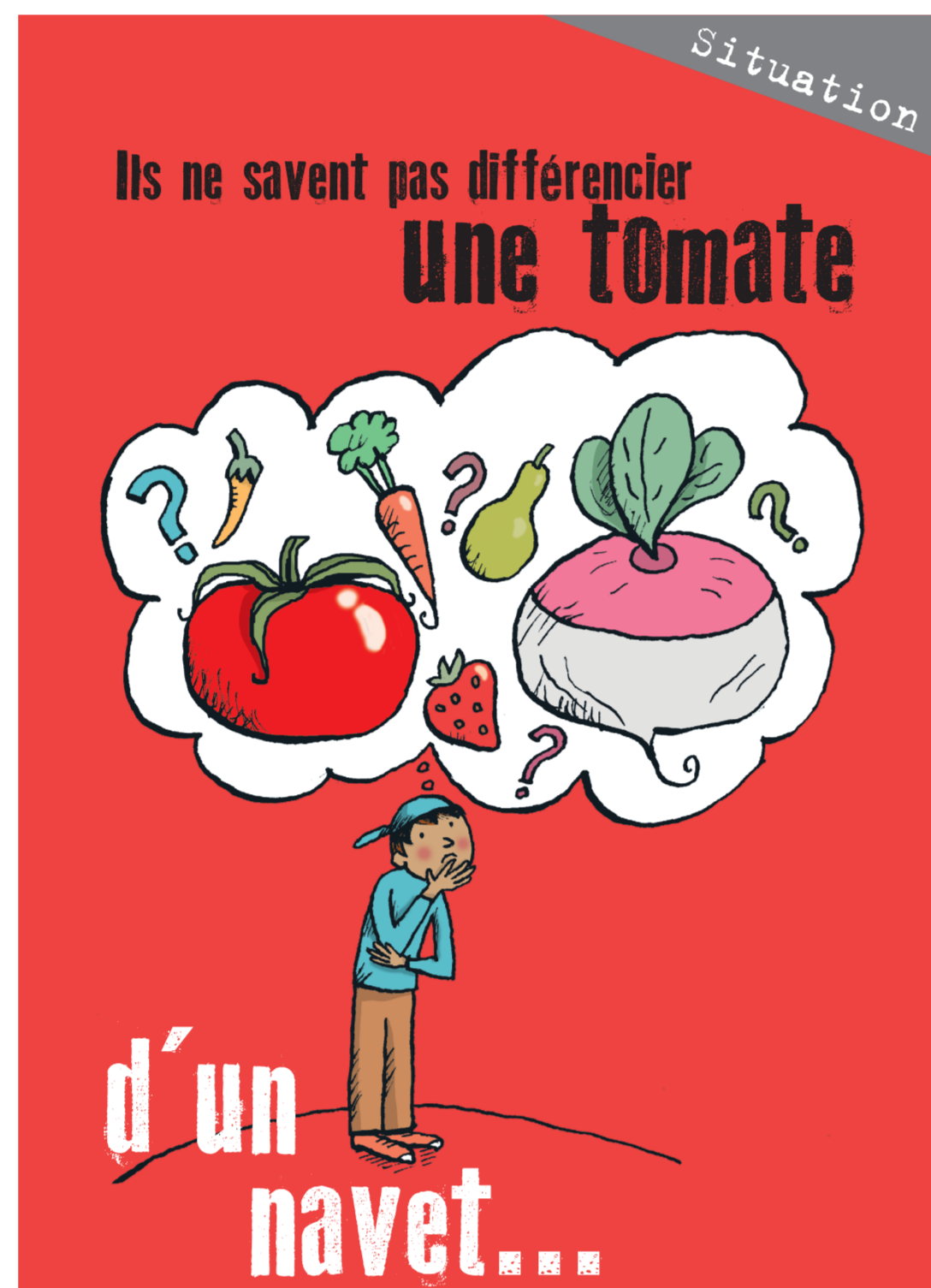
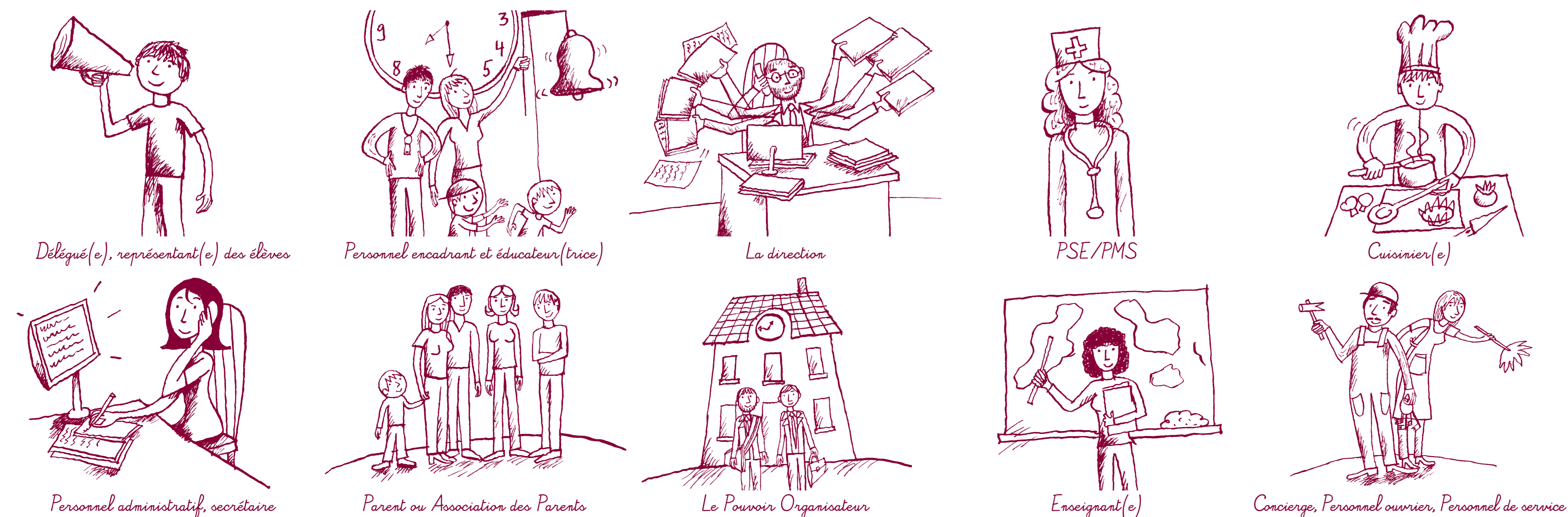
Des défis:

- Prendre et donner une place à chacun dans le processus de décision (direction, enseignants, parents, surveillants, éducateurs, cuisiniers, délégués élèves, intervenants relais, élus locaux en charge de l'enseignement, de la santé...)
- Complexifier la vision sur l'alimentation
- Construire un projet de changement ensemble
- Se donner le temps de construire un projet

Des enjeux:

- **de santé:** quelle offre alimentaire au travers de ces repas scolaires?
- **éducatifs:** quels modes de consommation sont proposés aux enfants et aux jeunes?
- **environnementaux:** quels choix dans les modes de production et de consommation?

Avec l'implication de tous et de chacun des acteurs suivants:



– **démocratiques:** qui décide et comment sont prises les décisions au sein de l'école?

– **de cohérence:** quels sont les liens entre les projets éducatif et pédagogique et les actions pour améliorer l'alimentation?

Des conditions pour une démarche communautaire à l'école

Selon qu'ils soient présents ou pas, les éléments ci-dessous ont été identifiés comme atouts ou comme freins à cette mise en route:

- le temps consacré au processus de construction de projet,
- la diversité des fonctions représentées autour de la table,
- le soutien de la direction,
- la motivation des enseignants,
- la mobilisation des parents...

Les difficultés à « réunir des personnes autour d'une table » mettent en question la faisabilité d'une démarche participative pour construire un projet en milieu scolaire. Un préalable serait peut-être de partager une « vision systémique » de l'alimentation entre les personnes concernées. Par ailleurs, les principes défendus dans l'outil sont souvent à l'opposé des modes actuels de fonctionnement de la plupart des écoles. L'institution semble avoir du mal à accueillir les défis qui fondent la méthode: intersectorialité, progressivité du processus, gestion participative, travail collectif et prise de décision concertée.

La diffusion et l'expérimentation de ces pratiques de concertation ouvrent cependant des possibles pour réduire les inégalités sociales de santé en améliorant la participation de tous dans les décisions d'action sur l'environnement scolaire. « Prendre part » comme acteurs de changement – quelle que soit la fonction dans l'école – s'inscrit dans une visée politique pour une gestion plus démocratique de la vie à l'école, lieu d'éducation en matière de citoyenneté, de développement durable, de santé.

Contact

Cordes asbl, 75 Avenue Maréchal Joffre, 1190 Bruxelles, Belgique.
www.cordesasbl.be
info@cordesasbl.be